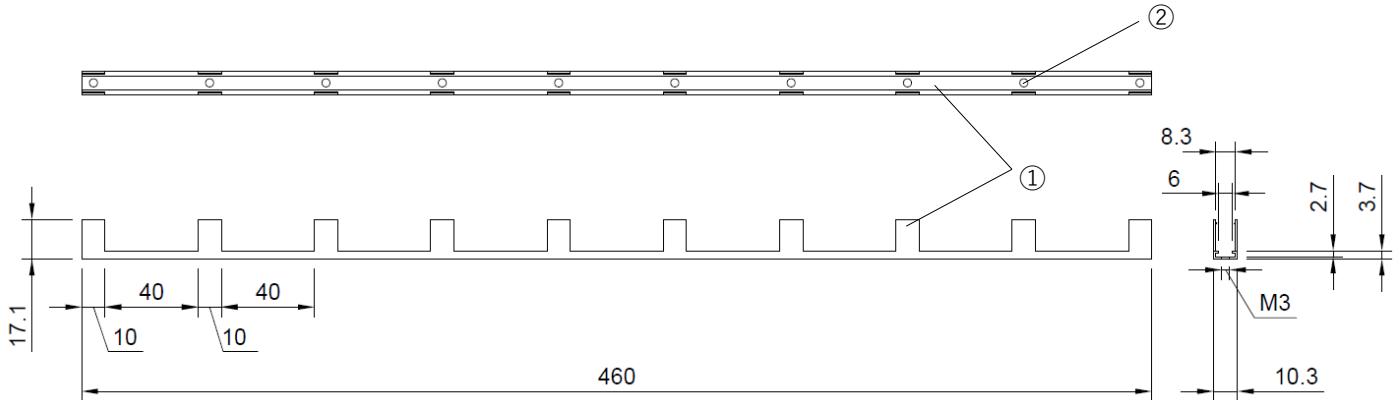


# 製品仕様書

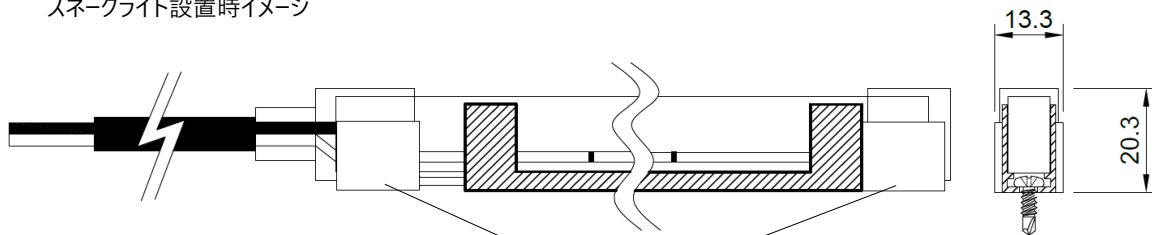
neOSTRUCT

製品名称	屋内外用シングルレール(SW用)	承認日	2025年11月11日
型番	LOR-SWS	作成	小室



第三角法（単位mm）

スネークライト設置時イメージ



別売 アタッチメントパーツ（LORP-SWATSL）

製品名称	屋内外用シングルレール(SW用)	
型番	LOR-SWS	
部品番号	部品名	摘要
①	レール本体	アルミ
②	ビス穴	固定用ビス別途必要（M3）

- ※ LS-SW〇〇IP67、LS-SW〇〇IP67-BTMの直線設置用レールです。
- ※ スネークライトのキャップ部分を直線に取り付ける場合には、アタッチメントパーツ（LORP-SWATSL）が必要となります。
- ※ 設置の際は両端から2番目のビス穴2個を含め460mmにつき3箇所以上でビス留めしてください。  
両端のビス穴にはビス留めをしないでください。アタッチメントパーツに干渉します。
- ※ レールを2本以上直列に設置する場合は、レールとレールの間に40mm程度の間隔を空けてください。
- ※ 重耐塩加工・マグネット加工等の対応も可能です。営業担当者にお問い合わせください。

本図面に記載の内容は改良その他により、予告なく変更になる場合がございます。予めご了承くださいませようお願いいたします。

株式会社ネオ・ストラクト