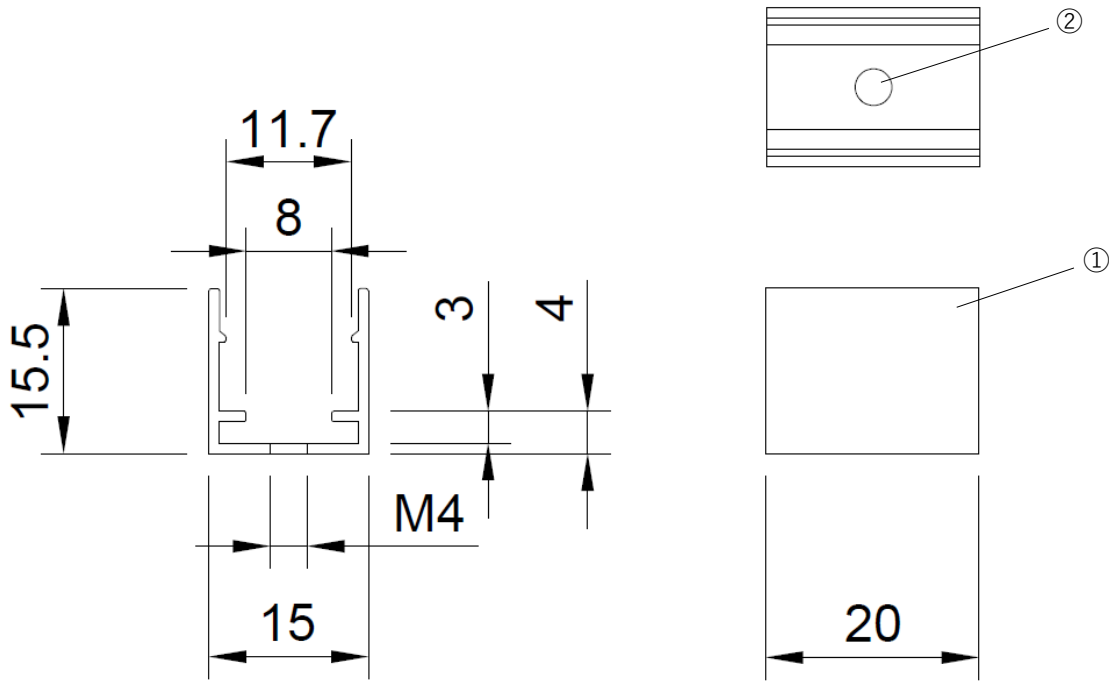


製品仕様書

neOSTRUCT

製品名称	マンバ固定用クリップ	承認日	2025年7月10日
型番	LOR-MBCLPS	作成	小室



第三角法（単位mm）

製品名称	マンバ固定用クリップ	
型番	LOR-MBCLPS	
部品番号	部品名	摘要
①	クリップ本体	アルミ
②	ビス穴	固定用ビス別途必要 ※1

※1 屋内設置の場合は皿頭M3、屋外設置の場合は皿頭M4を使用し、本クリップを固定してください。

※ LS-MB○○IP67、LS-MB○○IP67-BTM用の固定用クリップです。

※ 本クリップは5個セットです。

※ 設置の際はスネークライトの両端を含め1メートルにつき5箇所以上に本クリップをご使用ください。

※ 重耐塩加工・マグネット加工等の対応も可能です。営業担当者にお問い合わせください。

本図面に記載の内容は改良その他により、予告なく変更になる場合がございます。予めご了承くださいますようお願いいたします。