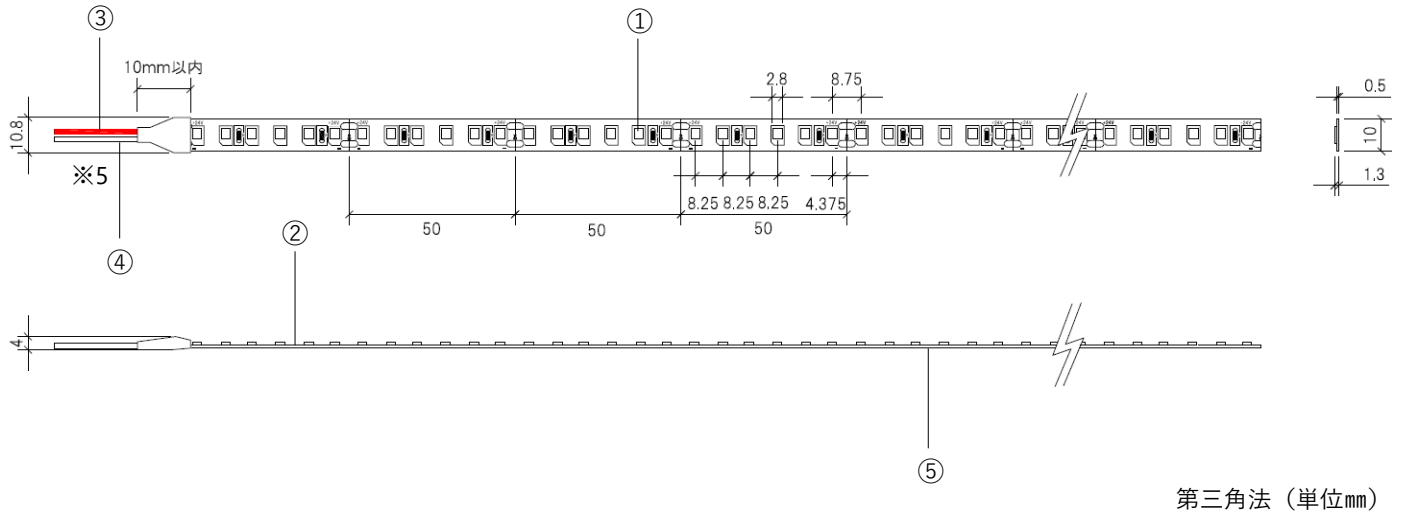


製品仕様書

neOSTRUCT

製品名称	スネークライトシングルSOFT50	承認日	2025年7月29日
型番	LS-15241TLW	作成	小室



製品名称	スネークライトシングルSOFT50				型番	LS-15241TLW		
部品番号	①	②	③	④	⑤	-	-	-
部品名	LEDチップ	フレキシブル基板	リード線(V+)	リード線(V-)	両面テープ	-	-	-
色温度	2300K	2700K	3000K	3500K	4000K	-	-	-
全光束 ※3	759 lm/m	870 lm/m	894 lm/m	902 lm/m	907 lm/m	-	-	-

寸法	10.8mm(W)×4.0mm(H)×50mm～10,000mm(L) ※1※2	調光	可 (要別途器具)
消費電力	7.9 W/m ※3※4	使用環境	屋内 (結露なきこと)
入力電圧	DC24V	動作環境温度	-25℃～+60℃
配光角度	120°	LED光源設計寿命	50,000時間
質量	約18g/m	保証期間	3年
演色性	Ra85以上	リード線両側出し加工	可 (要別注)
製品全長調整単位	50mm	標準設置方法	裏面の両面テープで設置
最小曲げ許容範囲	R20mm (光軸水平方向)	オプションパーツ	専用レール/専用補強パーツ

※1 LEDチップ部分の高さ(H)は1.3mmです。

※2 50mm単位で最大10,000mmまでご指定可能。製品の実寸法はプラス約10mmとなります。

※3 製品の寸法により全光束及び消費電力値は変わります。各寸法の個別のデータが必要な場合はお問い合わせください。

※4 掲載の値は寸法3,200mmの製品データです。

※5 標準仕様のリード線はHKIV0.75、長さは150mmです。

HKIVに替えてVCTF仕様での特注対応が可能です。ただしVCTF仕様の場合は最大出力電力150Wまでの電源をご使用ください。

本図面に記載の内容は改良その他により、予告なく変更になる場合がございます。予めご了承くださいませよう願いたします。